

EXR-B

COLOCACIÓN DEL MATERIAL EN EL FLIGHTCASE

support@exrobotsitc.com

exrobotsitc.com

EXROBOTS INTEGRACIÓN TECNOLÓGICA CREATIVA S.L.

Avenida del Vaillo 63, 28670 Villaviciosa de Odón, España

Contacto General para Soporte Técnico:

Teléfono: +34 627 682 065

E-mail: support@exrobotsitc.com

Web: exrobotsitc.com

Dirección: Calle Florida 5, nave 6, 28670 Villaviciosa de Odón, España

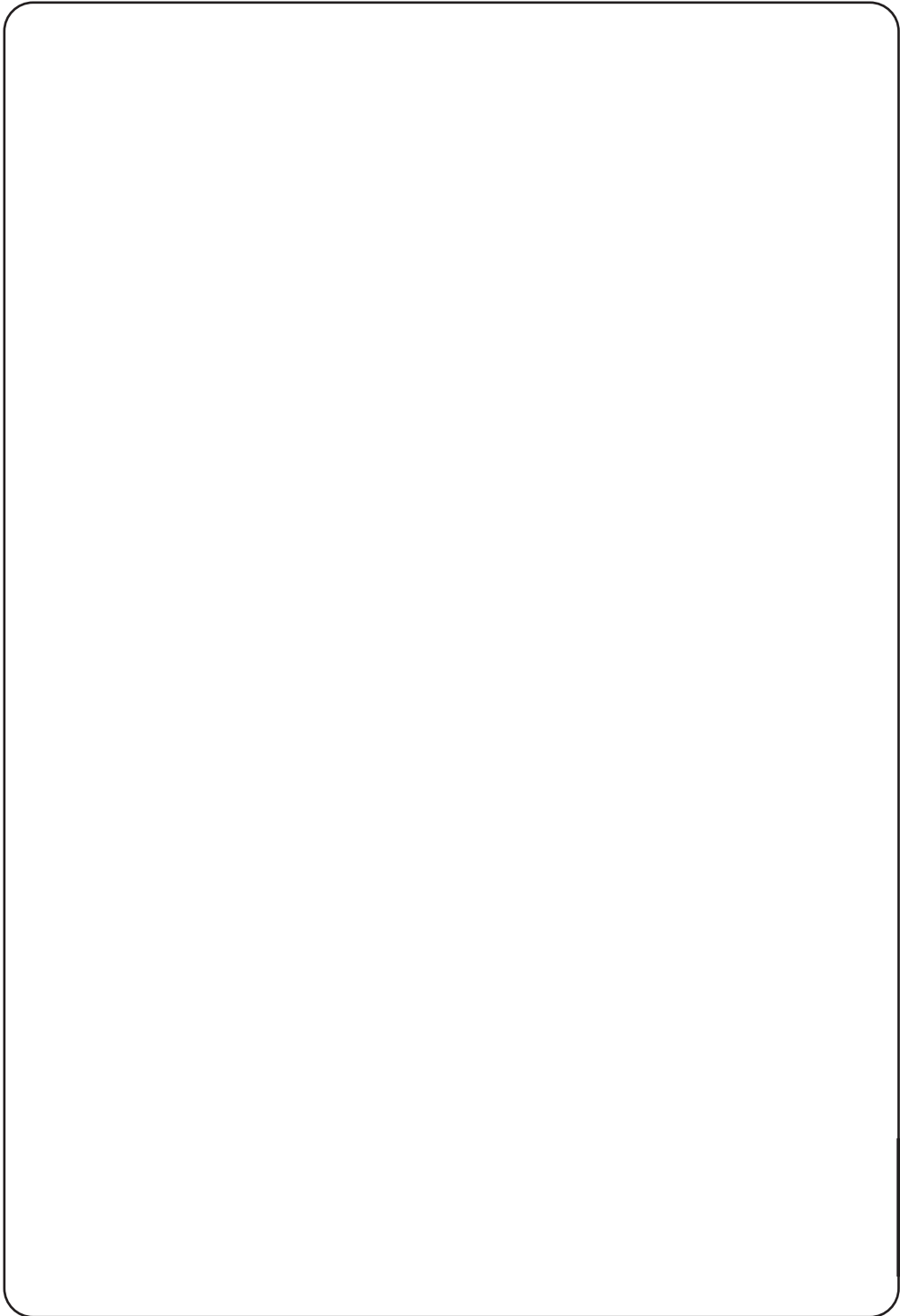




Ilustración 01. Flightcase vacío.



Ilustración 02. Manuales en el interior



Ilustración 03. Tablet

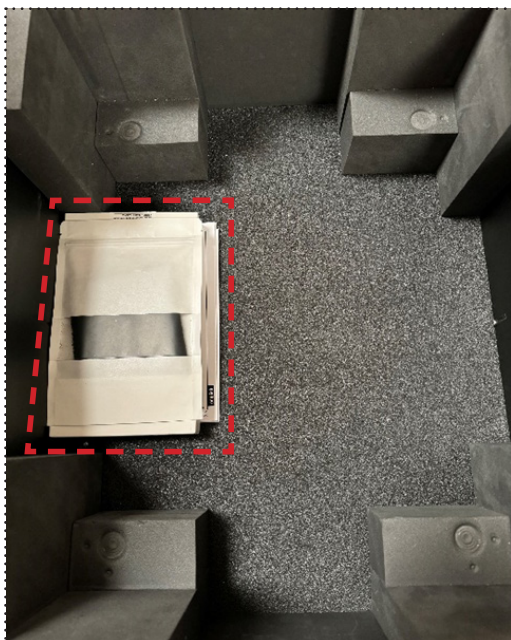


Ilustración 04. Filtro de carbono

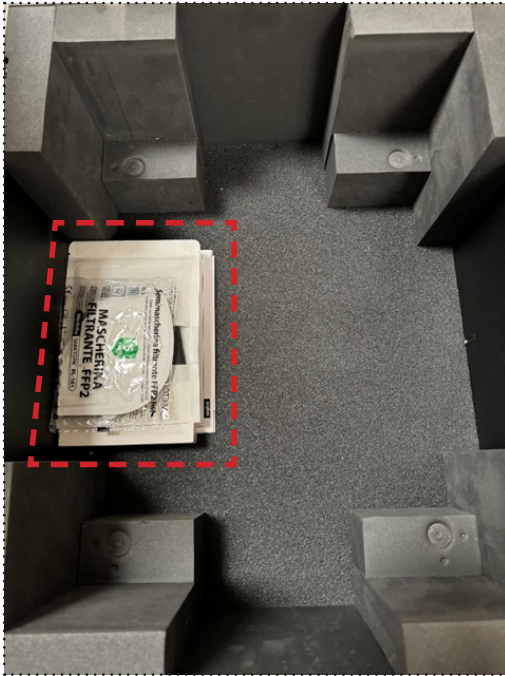


Ilustración 05. Mascarilla de protección

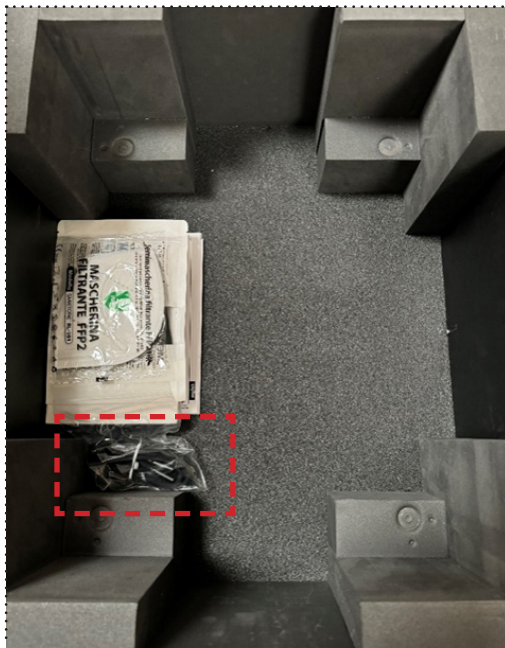


Ilustración 06. Cables de comunicación

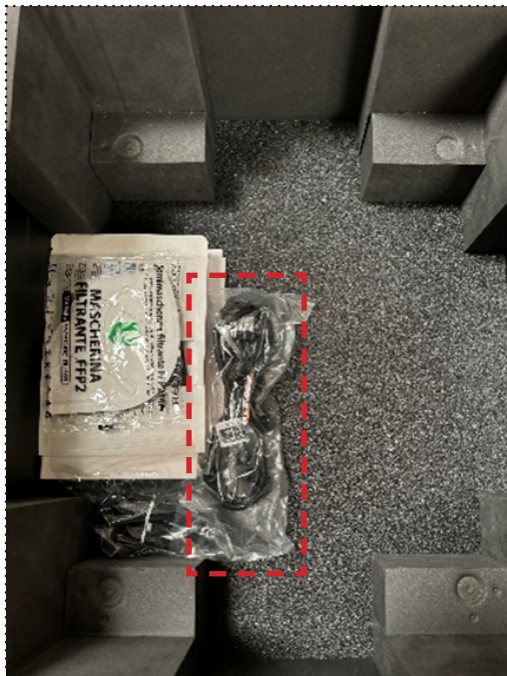


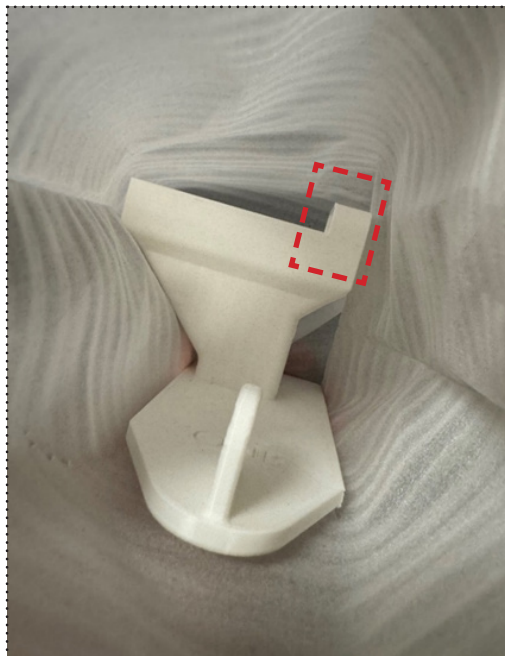
Ilustración 07. Cable de alimentación



Ilustración 08. Guantes de protección



Ilustración 09. Gafas de protección



*Ilustración 10. Precaución con plantillas **ONE***



Ilustración 11. Parte alta de la plantilla en contacto con la pared del flightcase.



Ilustración 12. Plantilla del dispositivo **ONE** envuelta



Ilustración 13. Dos plantillas dispositivo ONE



Ilustración 14. La parte más alta de la plantilla en contacto con la pared



Ilustración 15. Plantilla del dispositivo MID



Ilustración 16. El resto de las plantillas rellenan los huecos restantes

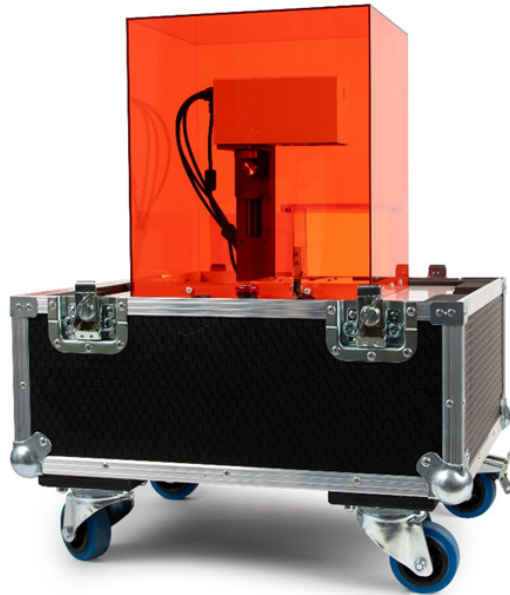


Ilustración 17. Estación de grabado



Ilustración 18. Cierre de mariposas del Flightcase